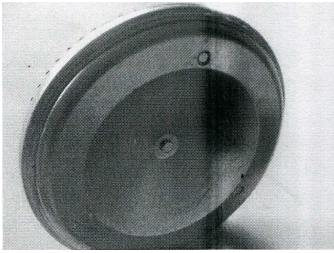
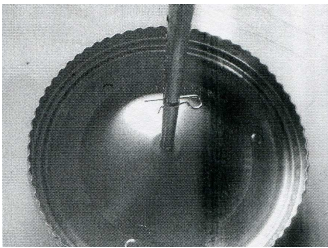


### **Notice d'utilisation de la mangeoire à trémie métal**

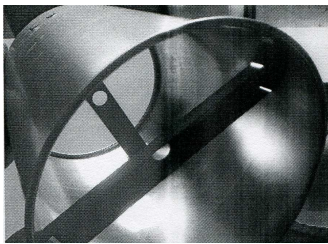


Fixer l'axe sur le socle à l'aide du boulon.

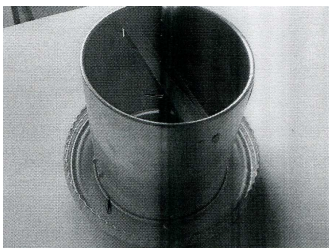
Mettre une rondelle entre les deux pour l'ajustement.



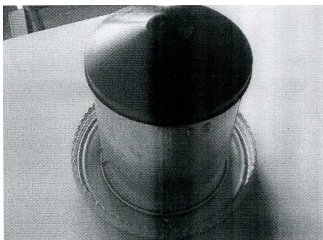
La goupille BETA s'introduit dans l'axe de la mangeoire et assurera le débit de grain.



Vous trouverez deux entretoises pour le guidage de l'axe.



Régler la hauteur pour le débit.



Positionner le chapeau sur le dessus à travers l'axe.