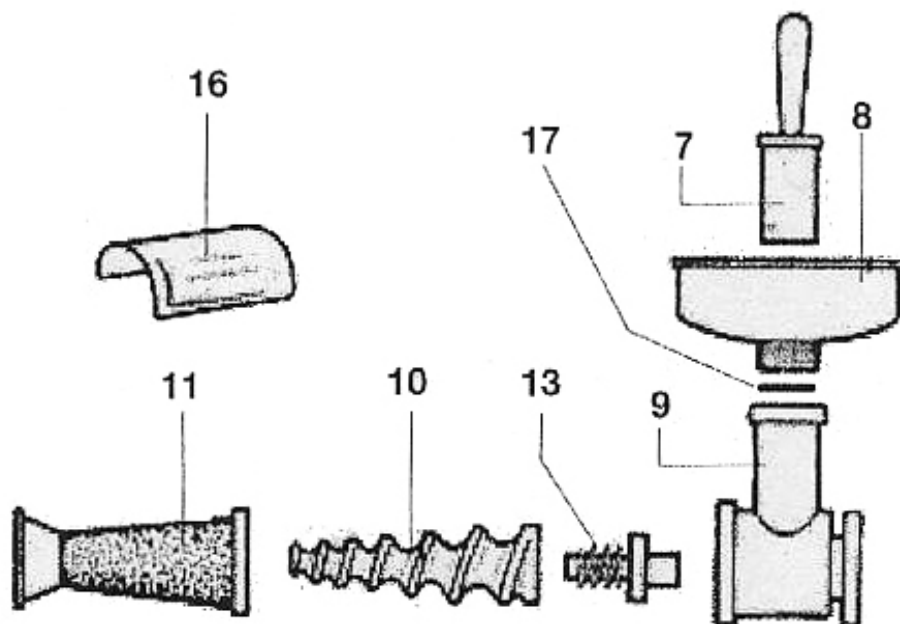


Notice : PRESSE TOMATES ELECTRIQUE



7)	pilon
8)	entonnoir
9)	corps en fonte
10)	vis sans fin
11)	cône-filtre
12)	collecteur
13)	pivot de transmission avec ressort
14)	pare-éclaboussures

Corps du presse tomates en fonte traitée au vernis époxyde, conforme au contact avec les aliments. Vis sans fin en résine acétale haute résistance conforme au contact avec les aliments. Pivot de transmission en nylon et en acier étamé. Le cône-filtre, l'entonnoir et le collecteur sont entièrement construits en acier inoxydable 18/10.

Mode d'emploi du presse tomates électrique

Pour des raisons d'encombrement, l'appareil est partiellement démonté dans son emballage. Il faut introduire le pivot de transmission avec ressort dans l'orifice du corps en fonte (9), introduire la vis sans fin (10) dans le corps en fonte et l'emboîter sur le carré du pivot de transmission, placer le filtre conique (11) sur la vis sans fin, presser et tourner dans le sens inverse des aiguilles d'une montre, emboîter les oreilles de l'anneau du filtre dans les creux correspondants du corps en fonte. Serrer l'entonnoir (8) sur le col fileté du corps en fonte et accrocher le collecteur (12) au filtre conique et au corps en fonte par les attaches appropriées.

L'appareil est prêt à l'emploi. Il ne faut jamais le faire fonctionner à vide.

En cas de blocage de la vis sans fin (10), avant d'effectuer n'importe quelle intervention sur la machine, positionner l'interrupteur sur « Arrêt » (0) et débrancher la fiche de la prise de courant.

A la fin du travail, desserrer l'entonnoir (8), ôter le collecteur (12), tourner dans le sens inverse des aiguilles d'une montre le filtre conique (11) pour ôter la vis sans fin (10) et le pivot de transmission avec ressort. Oter le corps en fonte (9) du couvercle du réducteur (6) puis laver, essuyer soigneusement et éventuellement graisser toutes les parties en contact avec le produit.

Le bouchon rouge devrait être remis à sa place, au lieu de celui à évent, avant de ranger l'appareil. Toute intervention non spécifiée doit être effectuée par un technicien compétent.

TRAITEMENT DES APPAREILS ELECTRIQUES ET ELECTRONIQUES EN FIN DE VIE

- L'appareil, son emballage ainsi que ses accessoires, après usage, doivent faire l'objet du tri sélectif & être déposés dans des points de collecte adaptés
- Pour la collecte des appareils électriques obsolètes, il convient de vous rapprocher de votre mairie qui vous renseignera sur les moyens de collecte mis à votre disposition.
- Le respect de ces procédures favorise le recyclage des DEEE (déchets issus des appareils électriques et électroniques) et donc la préservation de notre environnement, ne jetez pas vos équipements électriques usagés à la poubelle.

QuickTime™ et un
décompresseur
sont requis pour visionner cette image.

